

# VÄLKOMMEN

## HEM TILL BOTKYRKABYGGEN I ALBY | 2020#2



Tips! På Mina sidor kan du läsa om viktiga händelser i ditt område. Logga in direkt i mobilen.

Alvaro Fuentes, bosocial strateg Botkyrkabyggen, vid konstverket Astrolab från 1999 i Alby.

## FRÅN KLOTTER TILL KONST

I Alby finns en lång historia av att involvera de boende i att skapa konst i området. Ända sedan 80-talet har konstprojekten avlöst varandra och det är en viktig del i Botkyrkabyggens trygghetsskapande arbete.

I entréerna på Albyvägen 8 och 10 syns avtryck av händer. Här var det barn som fick vara med och skapa utsmyckningarna för några år sedan.

– Barn och unga vill inte förstöra något som de har en koppling till. När de får vara med minskar både klotter och skadegörelse, säger Alvaro Fuentes, bosocial strateg Botkyrkabyggen.

Det senaste projektet var att göra de övre entréerna till punkthusen på Albyvägen 12 och 14 tryggare. Man började med att öppna upp entréerna för att skapa mer

insyn. Sedan fick de boende vara med och påverka hur utsmyckningen av entréerna skulle se ut.

Just nu planeras ny konst på flera ställen runt omkring i området. Målningarna kommer att skapas av Subtopia tillsammans med bland annat elever från Kvarnhagskolan och Grindtorpsskolan i Alby.

– Konsten i Alby bidrar till att skapa engagemang och en tryggare boendemiljö. Det ska bli spännande att se slutresultatet, säger Alvaro Fuentes.

Vad målningarna kommer att föreställa är ännu inte bestämt. Ta chansen, var med och tyck till du också! Maila idéer och förslag till [cesar.fulgencio@subtopia.se](mailto:cesar.fulgencio@subtopia.se).



BOTKYRKABYGGEN



## KUL I SOMMAR

För åttonde året i rad anordnar Botkyrkabyggen tillsammans med ett gäng föreningar aktiviteter för barn och unga under sommarlovet. På grund av corona är det i skrivande stund osäkert exakt vilka aktiviteter som blir av, men håll utkik på vår webb [www.botkyrkabyggen.se](http://www.botkyrkabyggen.se) så hittar du aktuell information om Kul i sommar.

## TACK FÖR ATT NI SVARADE

Varje år skickar Botkyrkabyggen ut en hyresgästundersökning till hälften av de boende. Utifrån svaren har en handlingsplan tagits fram för hur vi ska förbättra servicen. En av flera åtgärder vi kommer göra i Alby är att fortsätta rusta upp gårdarna. Läs hela återkopplingen på [Mina sidor](#).



Utegygmet i Folkhälsoparken bjuder på 25 olika stationer och är upplyst kvällstid.

## VÅREN ÄR UTETRÄNINGENS TID

I dessa coronatider med social distansering är det viktigt att inte bli stillasittande. Att röra på sig och sköta sin hälsa är kanske ännu viktigare nu än annars. Träning har många bra effekter, inte bara på kroppen utan även på vår psykiska hälsa. När vi rör på oss utsöndras en massa bra ämnen i kroppen, som exempelvis lyckohormonet endorfin.

Nu när våren är här och vi undan för undan kan skala av oss plagg efter plagg är det härligt att flytta träningen utomhus. Kanske tar du en stilla promenad runt kvarteret och njuter av vårblommor och fågelkvitter. Eller också uppsöker du något av de fina utegym som finns i Botkyrka.

I Folkhälsoparken vid Alby sporthall hittar du ett tillgänglighetsanpassat utegym med 25 stationer. Vill du göra en längre utflykt finns Lida med både utegym och en naturparkourbana.

## TRÄDGÅRDSKURS ONLINE

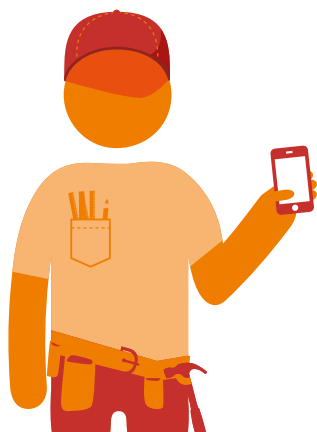
Corona har satt många käppar i hjulen, men våra populära trädgårdskurser löper fortsatt på. Från och med den 6 maj genomförs de dock istället i digital form.

– Odlingskurserna ger boende en chans att skapa gemenskap kring ett delat intresse. Både balkongodlare och de som vill odla gemensamt blir glada av att känna andra i kvarteret med samma hobby och efter kursen pratar man mycket om hur man kan bidra till mångfalden genom att odla olika växter, säger Agnes Fischer, en av Boodlas grundare och ledare av trädgårdskursen tillsammans med agronomen Ernesto Diaz Salvador.



## VILKEN SUPERHJÄLTE ÄR BÄST?

De populära fimpomaterna som funnits i Fittja ett tag har kommit till Alby. De finns nu uppsatta på ett flertal platser runt om i området. Varje fimpomat har olika frågor som ni boende kan rösta om. Till exempel: Vilken superhjälte är bäst, Black Panther eller Captain Marvel? Rösta med hjälp av fimpen du nyss släckte eller en du hittat på marken. Då hjälps vi samtidigt åt att hålla det rent och snyggt i Alby. Fimpar vill vi inte ha i naturen. De innehåller ämnen som kadmium och plast som är skadliga för vår jord.



## UPPFRÄSCHNING AV INNETORGET

Veckan efter påsk påbörjades arbetet med att rusta upp innerområdet i Alby Centrum. Innertaket kommer att bytas och ny belysning sätts upp. Dessutom kommer stora delar av centrum att målas om invändigt och butikerna får nya fina skyltar.

Det kommer att vara lite trångt och rörigt under byggtiden. Ska du till Matcenter använd gärna den yttre ingången istället för att passera genom centrum så minskar vi trängseln.



## BARNTELEFONEN 020-50 40 22

Barn och unga påverkas av coronaläget i samhället. Och ett stundande sommarlov utan vanliga aktiviteter gör att många känner sig oroliga och otrygga. Om du är under 18 år och behöver någon att prata med, finns Botkyrka kommuns barntelefon. Du ringer gratis och det syns inte på några samtalslistor att du ringt.

## STAMBYTE I ALBY

Avloppsrör och vattenledningar kallas för stammen i ett hus. Efter ca 40-50 år är rören gamla och utslitna och risken är stor att det kan bli läckor som leder till vattenskador i bostäderna. Ett stambyte innebär att vi byter ut vattenledningar och avloppsrör i ditt hus.

Nu är det klart att Byggmästargruppen kommer att utföra Botkyrka-byggens stambyten på **Albyvägen 8-14**. Arbetet med att stambyta de 235 bostäderna är planerat att påbörjas under vecka 32.

## VEM KAN JAG LITA PÅ?

På senare tid har hyresgäster hört av sig om personer som vill komma in i lägenheten. Men hur vet man vem som är behörig eller inte? Botkyrka-byggens egen personal känner du igen på arbetskläderna med företagets logotyp, och vi visar alltid vår Botkyrkabyggenlegitimation. Ibland anlitar vi entreprenörer för arbeten inne i bostäderna. Detta aviseras alltid i förväg. Om besöken inte är föranmälda, om de sker på konstiga tider eller om personen inte kan legitimera sig är det med stor sannolikhet en bluff. Släpp inte in obehöriga personer i lägenheten. Om du blivit utsatt för obehöriga personer som vill komma in i lägenheten, gör en polisanmälan.



**B****PP****Sverige, Port Payé**

# DU VET VÄL OM ATT VÅRA KUND- CENTER ÄR STÄNGDA?

Botkyrkabyggens Kundcenter i Alby och Tumba är stängda. Vid frågor gällande ditt boende kontakta kundservice på 08-530 694 90 eller [info@botkyrkabyggen.se](mailto:info@botkyrkabyggen.se). I dagsläget prioriterar Botkyrkabyggen endast felanmälningar vi bedömer som akuta. Vid akuta fel vänligen kontakta kundservice på 08-530 694 90.

Vi uppdaterar löpande informationen på webben. Där kommer vi informera om när vanliga felanmälan öppnar igen. Läs mer på [www.botkyrkabyggen.se](http://www.botkyrkabyggen.se).

**Telefon:** 08-530 694 90

**[www.botkyrkabyggen.se](http://www.botkyrkabyggen.se)**

**AB Botkyrkabyggen, Box 1, 147 21 Tumba**

**Redaktör:** Annelie Sunnegårdh

**Ansvarig utgivare:** Chris Österlund



BOTKYRKABYGGEN