

# VÄLKOMMEN

## HEM TILL BOTKYRKABYGGEN I ALBY | 2018#2



Områdeschefen Ingela Edling utanför Alby centrum, som snart kommer att få förbättrad belysning och tryggare närvaro av vakter.

## NÄRVARO OCH BÄTTRE LJUS ÖKAR TRYGGHETEN

Trygghetsarbetet i Alby är ett bevis på att det går att arbeta med trygghet på många olika sätt. Mycket av arbetet består av ständigt återkommande åtgärder så som trygghetsvandringar där hyresgäster, Botkyrkabyggen och kommunen vandrar runt och diskuterar hur området kan göras tryggare. Ytterligare en annan trygghetsvandring utförs sedan den 1 oktober av nattvandrande kvinnor på helgkvällar i Alby, vilket Botkyrkabyggen sponsrar. Under året har även många hyresgäster i Alby öppnat sina dörrar för Södertörns brandförsvärsförbund som har gjort hembesök för att testa brandvarnare och informera om bränder.

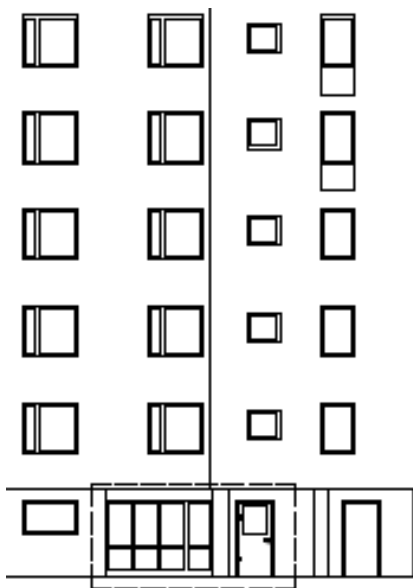
Botkyrkabyggens trygghetsarbete består även av insatser som inte behöver göras lika ofta, så som förbättring och förstärkning av belysningen i och runt Alby centrum. Detta arbete planeras starta under hösten. Utöver

förbättrad belysning pågår även ett arbete med att höja kvaliteten på väktarnas kontroll av utrymmen i centrum med hjälp av ett tydligare schema för kontrollen. I nästa steg digitaliseras kontrollen genom installering av "blippa" – digitala kontrollstationer – där vaktbolag markerar sin närvaro vid genomsök av centrum. En trygghet för alla som vistas i Alby centrum.

– I Alby arbetar vi helt enkelt med trygghet på många plan. Att sponsra nattvandring, att diskutera åtgärder för otrygga platser tillsammans med polis och hyresgäster och att säkra centrum är några av alla våra insatser, säger Ingela Edling, Botkyrkabyggens områdeschef i Alby.



BOTKYRKABYGGEN



## TRYGGARE ENTRÉER PÅ ALBYVÄGEN

Innan årsskiftet kommer Botkyrkabyggen att byta ut entrédörrarna på **Albyvägen 12 och 14**. För att öka tryggheten runt entréerna byts även fönstren vid entrédörrarna ut till större fönster som går hela vägen från tak till golv. Fönstren kommer att släppa in mer ljus och göra entréerna både tryggare och ljusare.

## SÄKRARE HISSAR MED INNERDÖRR

Sedan augusti har hissarna renoverats på **Lagman Lekares väg 19, 21, 23 och 25** samt vid vårdcentralen i Alby centrum. Under de kommande veckorna kommer även hissarna på **Lagman Lekares väg 27** att renoveras. Under renoveringarna byts hissorgarna ut och en innerdörr monteras, vilket ökar säkerheten i hissarna.



## LEKFULL GÅRDSRENOVERING

Under året har gården utanför **Lagman Lekares väg 17** till framsidan på **Lagman Lekares väg 59** omvandlats till en plats med ny lekutrustning, buskar, grillplatser, stenplattor utanför entrén samt en boulebana. Renoveringen blev färdig i somras och gav utöver sprillans nya lekredskap och en lång, gul löparbana, även en upprustning av gårdens fotbollsplan. Den tidigare grusplanen är idag en konstgräsplan med flera fotbollsmål som gör det möjligt för många framtida fotbollsproffs att spela samtidigt. Utanför fotbollsplanen står också en nybyggd basketplan med en hög basketkorg att dribbla runt.

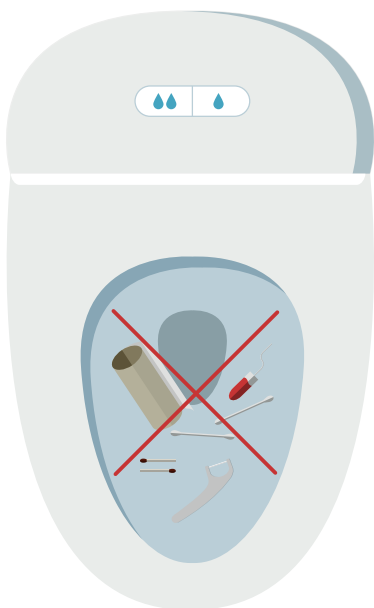
Efter att renoveringen blev färdig i somras har en del små justeringar gjorts under hösten, så som kompletteringar av lekredskap, cykelställ och växter. Många hyresgäster har uttryckt uppskattning över resultatet och under sommarens och höstens eftermiddagar och kvällar vistades många hyresgäster ute på den nya gården. Sommaren 2019 kommer en likvärdig renovering att ske på innergården till **Lagman Lekares väg 1-15 och 57-69**.

## NYA HYROR FRÅN JANUARI

Botkyrkabyggen och Hyresgästföreningen har efter förhandling skrivit avtal om hyresjusteringar för 2019 och 2020. Den 1 januari 2019 höjs hyrorna med 1,6 procent och år 2020 med 1,6 procent, varav 0,25 procent ska gå till särskilda satsningar på ökad trygghet och trivsel. Bolaget kommer bland annat via ytterligare boinflytande skapa mer levande stadsdelar och stabila bostadsområden.

Parterna har även avtalat om de lägenheter som ska rustas upp, motsvarande ett påslag på ytterligare 700 kronor i månaden som träder i kraft när bostaden är upprustad. Men summan kan variera beroende på vilka tillval hyresgästen gör i sin bostad.





## KALLT I LÄGENHETEN?

Temperaturen i din lägenhet är inställd på 20 grader. Tycker du att det känns kallare? Gå igenom dessa steg: 1. Se till att fönsterventilerna är öppna, 2. Stäng ventilen i köket, 3. Kontrollera att termostaten på elementet är påslaget, 4. Ställ inget framför elementen och 5. Vädra snabbt om du behöver. Mät temperaturen innan du gör en felanmälan genom att placera en termometer mot en innervägg. Om temperaturen ändå visar under 20 grader, kontakta felanmälan.



## SÅ UNDVIKER DU AVLOPPSSTOPP

- Häll aldrig matfett eller matolja i köksvasken. Torka istället bort fett/oljan med ett papper eller häll det i en burk/flaska med kork som du lämnar till återvinningscentralen.
- Spola enbart ner kiss, bajs och toalettpapper i toaletten.
- Rensa golvbrunnen i badrummet samt vattenlåset under handfat och diskbänk med jämna mellanrum.



## ETT DUVSÄKRAT CENTRUM

Duvorna i Alby centrum har länge skitat ned runt om i centrum. Därför har Botkyrka-byggen nu duvsäkrat centrum genom att göra delar av taken på centrumbyggnaden och tunnelbanehuset otrevliga för duvorna att vistas på. Då den mat som många har matat duvor med även har lockat till sig råttor innebär duvsäkringen både färre duvor och råttor.

## SATSNING PÅ TRYGGARE GÅRDAR

Tack vare ett bidrag från Boverket på 20 miljoner kronor gör Botkyrka-byggen sin största satsning någonsin för att renovera gårdar i Alby, Storvreten, Fittja och Norsborg. Till Boverkets bidrag lägger Botkyrka-byggen en lika stor summa, vilket sammantaget innebär 40 miljoner kronor till att skapa utemiljöer som främjar gemenskap och trygghet. Förslag på hur pengarna bäst används kommer att tas fram genom boendedialoger. Gårdarna planeras vara färdiga senast våren 2020.

## DET ÄR I ALBY DET HÄNDER

På Alby torg har det varit full fart under sommaren och hösten. Sommaren började med Cirkus Cirkörs magiska cirkusshow som återkom till torget under hösten. Sommarens show följdes av prova-på-cirkus där Albybor gick på lina, jonglerade och voltade tillsammans med cirkuspedagoger. När cirkusredskapen hade städats undan från torget drog fotbolls-VM igång och en storbilds-tv lockade återigen Albyborna till torget. Fotbollsfesten följdes av musikfestivalen This is Alby och därefter en basketturnering för barn och ungdomar som fick hela torget att svettas.

**B**SVERIGE  
PORTO BETALT  
PORT PAYÉ

# DU VET VÄL OM ATT DU HITTAR DE SENASTE NYHETERNA OM DITT OMRÅDE PÅ MINA SIDOR?

Nu kan du gå in på Mina sidor med Mobilt Bank-ID istället för med ditt vanliga lösenord. Beställ ditt Bank-ID hos din bank och installera appen Bank-ID i din mobil om du vill använda tjänsten. Det är samma tjänster som visas på Mina sidor oavsett om du loggar in med Mobilt Bank-ID eller lösenord.

För att snabbt kunna få hjälp från oss vid till exempel en felanmälan är det viktigt att du har uppdaterat dina uppgifter under Mina uppgifter på Mina Sidor.

Telefon: 08-530 694 90

[www.botkyrkabyggen.se](http://www.botkyrkabyggen.se)

AB Botkyrkabyggen, Box 1, 147 21 Tumba

Ansvarig utgivare: Chris Österlund



BOTKYRKABYGGEN