

# VÄLKOMMEN

## HEM TILL BOTKYRKABYGGEN I TUMBA | 2018#1



Tumba-områdets nya områdeschef Magnus Eriksson utanför ett av Botkyrkabyggens hus i Tuna.

## OMRÅDESCHEFEN MAGNUS KOMMER HEM TILL TUMBA

En mångfald av hus och områden, med alla sorters hyresgäster – det är vad som väntar Magnus Eriksson i hans nya jobb som områdeschef för Tumba. Området är det kanske mest mångfacetterade i hela Botkyrkabyggen och sträcker sig ända från Bremora till Tullinge.

– Det är dubbelt så många lägenheter jämfört med Fittja där jag var senast. Och i Fittja är husen ganska lika. Men att få hand om Tumba är lite som att komma hem, säger Magnus, som jobbat tio år i området i olika roller.

Han började som miljövärd 2006, och arbetade sedan med markskötsel i de södra delarna. Sedan blev han i tur och ordning bovärd, projektsamordnare och boendeutvecklare, innan han för två år sedan lämnade den södra sidan för en tjänst som förvaltare i Fittja. Samma tjänst som numera heter områdeschef och där han från och med maj ansvarar för hela Tumbaområdet.

– Så jag känner området väl, och många hyresgäster känner säkert igen mig sedan tidigare. Jag bor dessutom i Tuna och rör mig här även privat, vilket gör att många kommer fram och pratar. Det är viktigt för mig att vara närvarande i området. Annars är bomötena bra tillfällen att föra fram sina åsikter, säger Magnus Eriksson.

I Fittja har mycket av arbetet handlat om att öka tryggheten. Erfarenheterna därifrån tar han med sig till Tumba. – Det finns utmaningar i alla områden, och trygghetsfrågorna är viktiga att jobba vidare med här också.

En annan uppgift är att se över upprustningsbehoven i Tumbaområdet med allt från höghus till radhus, från nästan 90 år gamla hus till nybyggen.



BOTKYRKABYGGEN



## ETT TRYGGARE TUMBA

Grannar som hjälps åt och vakar över Tumba ökar tryggheten. Nu förstärks det arbetet med områdesansvariga trygghetsombud. Vill du veta mer om vad ombuden gör och bli trygghetsombud i Tumba?

Kontakta Jan Karlsson, ordförande i Grannsamverkan & Grannstöd:  
karlssonjan33@gmail.com

## NYA FÖNSTER I TUNA & VÅRSTA

Arbete pågår med att byta fönster i bland annat Vårsta–Bremora och Tuna. På Ringvägen i Bremora byts fönster och fönsterbågar ut helt och hållet, och i Tuna kommer fönster och balkonger att renoveras. Arbetet väntas bli klart under hösten.



## SMS-LIVRÄDDAREN I TUMBA

Sms-livräddare är ett system för att larma frivilliga livräddare till ett misstänkt hjärtstopp i närområdet via sms-avisering. När idén om att införa sms-livräddning på Botkyrkabyggen uppkom tyckte miljövärden Marina Sällström Wilmarsgård på Tumbakontoret att det var en självklarhet att anmäla sig.

– Jag har arbetat inom vården i 16 år och har gått extremt många hjärt- och lungräddningsutbildningar. När man har kunskapen är det bra att kunna vara mer tillgänglig, säger Marina S. Wilmarsgård.

Idag har Botkyrkabyggen en sms-livräddare i Tumba och en i Alby. Båda medarbetarnas bilar är utrustade med hjärtstartare, liksom Botkyrkabyggens kundcenter i Alby och Tumba. Marina S. Wilmarsgård har lyckligtvis inte behövt åka på någon utryckning i arbetet ännu, men är redo för att det skulle kunna hända.

– Jag är väldigt tillgänglig när jag åker runt med min utrustade servicebil i Botkyrkabyggens områden, säger Marina S. Wilmarsgård.

## NYA LÅS HÖJER TRYGGHETEN

I takt med att låssystemen behöver bytas ut inför Botkyrkabyggen elektroniska lås till allmänna utrymmen som källgångar och vindar. De nya låsen ger en högre säkerhet, så att inte obehöriga personer kan komma in.

Under maj och juni pågår arbete med att byta ut branddörrar och lås på vindarna i Tuna. Arbetet omfattar Boställsvägen 7–9, Nedergårdsvägen 7–9, Övergårdsvägen 1–3 och Tunavägen 34–36. När de nya låsen är installerade kommer låsbrickan för varje hyresgäst att låsa upp grinden i trapphuset, samt dörren till den del av vindsutrymmet där det egna lägenhetsförrådet ligger.





## NYMÅLAT I TULLINGE

Förra året målades de gula och blå trähusen på Sågstuguvägen samt Stendalsvägen 1–55, och nu fortsätter arbetet på Stendalsvägen och Anna Maria Roos väg. I år målas Stendalsvägen 14–60 och 120–146 samt Anna Maria Roos väg 44–66, 84–104 och 126–144. Nästa år är det dags för Stendalsvägen 62–116 och 150–162, samt Anna Maria Roos väg 20–42, 68–82 och 110–124. Efter om målningen kommer alla husen på Anna Maria Roos väg att vara röda. I samband med fasadmålningen byts även dörrarna ut mot nya.

## STÄRKT SKYDD FÖR PERSONUPPGIFTER

Från och med den 25 maj 2018 hanterar Botkyrkabyggen personuppgifter enligt EU:s nya dataskyddsförordning GDPR. Vill du veta mer om hur vi hanterar dina personuppgifter? Läs på [www.botkyrkabyggen.se/gdpr](http://www.botkyrkabyggen.se/gdpr)

## SMS VID FELANMÄLAN

Du som gör felanmälan via Mina Sidor på [botkyrkabyggen.se](http://botkyrkabyggen.se) kommer snart att kunna få avisering via sms och e-post när reparatören är på väg. Välj alternativet ”Nyckel i tub” och kontrollera att vi har rätt mobilnummer och e-postadress till dig. När den nya funktionen är igång kommer ett sms och ett e-postmeddelande att skickas till dig dagen innan reparatören kommer. Lägg då en nyckel, utan nyckelbricka, i tuben på din dörr. När reparationen är klar får du ett nytt meddelande.



## UTREDNING OM HAMRINGE

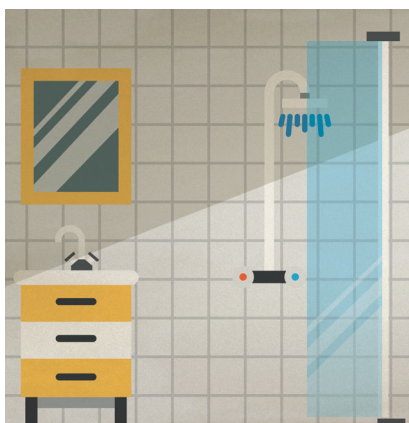
Husen i Hamringe är byggda runt 1930-1950 och många av dem är i stort behov av renovering. Området har en speciell karaktär och därför har Botkyrkabyggen nu startat en utredning för att se hur man kan åtgärda det som behövs och ändå bevara husens ursprungliga charm. Utredningen ska visa hur renoveringsbehovet ser ut totalt sett, och utifrån resultatet ska sedan en handlingsplan tas fram. I god tid innan en renovering kan starta kommer också alla hyresgäster att informeras.

## KUNDCENTERS ÖPPETTIDER I SOMMAR

### VECKA 26-32

Tumba: Måndag–fredag 10–12

Alby: Måndag 13–18, tisdag–torsdag 13–16, fredag 13–15



## NÄR ÄR DET DAGS FÖR STAMBYTE?

Botkyrkabyggen planerar stambyta cirka 8 000 lägenheter de kommande tio åren. I Tumbaområdet är dock stambytena i Segersjö och Tuna klara sedan länge. De områden som står på tur framöver är mindre områden i centrala Tumba och i Tullinge samt Bremora.

Ännu går det inte att säga någonting om tidplanen för de hus som berörs i Tumbaområdet, men så fort det finns ett underlag kommer vi att avisera om detta. Arbetet innebär byten av rör och ledningar samt ett nytt badrum. Den som vill öka lägenhetens standard ytterligare får själv beställa det som tillval.

**B**SVERIGE  
PORTO BETALT  
PORT PAYÉ

# DU VET VÄL OM ATT DU HITTAR DE SENASTE NYHETERNA OM DITT OMRÅDE PÅ MINA SIDOR?

Det här får du göra  
på din uteplats!

Det här är det sista tryckta numret av *Välkommen Hem* som du får hem i brevlådan. I fortsättningen kan du läsa dagsaktuella nyheter om just ditt område på [botkyrkabyggen.se/minasidor](http://botkyrkabyggen.se/minasidor).

Vi kommer även att skicka ut digitala nyhetsbrev. Så se till att du har rätt e-post-adress angiven under "Mina uppgifter" på Mina Sidor.

P.S. upptryckta exemplar av nyhetsbrevet kommer även att kunna hämtas på Kundcenter.

Telefon: 08-530 694 90

[www.botkyrkabyggen.se](http://www.botkyrkabyggen.se)

AB Botkyrkabyggen, Box 1, 147 21 Tumba

Ansvarig utgivare: Chris Österlund



BOTKYRKABYGGEN